



## GIGNAC-LA-NERTHE

Commune de : **9 222** habitants

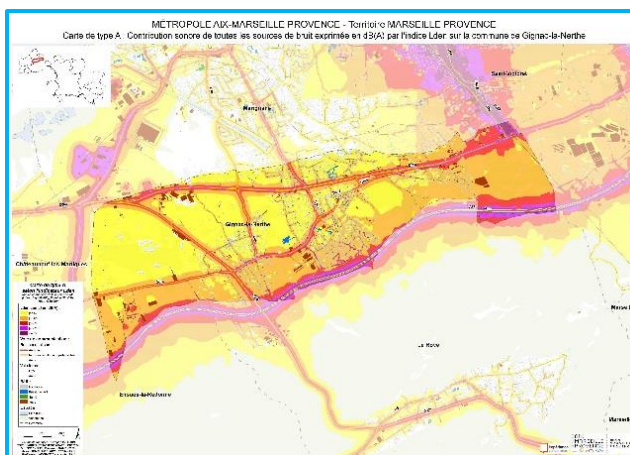
Conformément à la Directive européenne 2002/49/CE, relative à la gestion du bruit dans l'environnement, le Territoire Marseille-Provence doit produire 2 documents réglementaires :

- La cartographie du Bruit dans l'Environnement (diagnostic),
- le Plan de Prévention du Bruit dans l'Environnement.

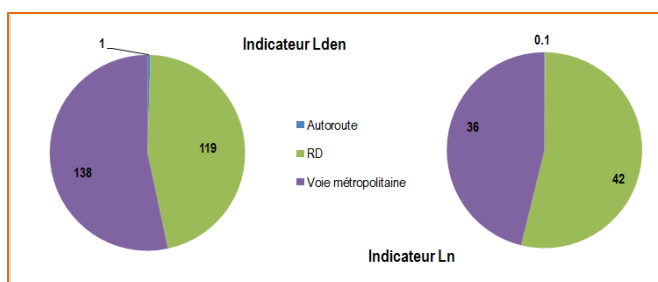
Le diagnostic sonore est établi pour deux indicateurs de niveau sonore annuel moyen : le « Lden » sur 24h et le « Ln » la nuit (22h-6h).

Sont pris en compte les bruits : routiers, aériens, ferroviaires et industriels (industries soumises à Autorisation).

Niveau sonore sur 24 h



Population soumise à dépassements de seuils réglementaires



## Actions proposés dans les 5 ans dans le cadre du Plan de Prévention :

### À l'échelle métropolitaine

- PDU métropolitain
- Actualisation des documents de sensibilisation
- Sensibilisations pour : "grand public", jeune public (écoliers, collégiens, lycéens,...), professionnels de crèches et parents.
- Campagnes de mesures sonores complémentaires de vérification des dépassements de seuil de bruit
- Création d'un dispositif permanent de vérification des dépassements de seuils de bruit

### À l'échelle communale

- Réflexion sur le type de clôture le long d'une voie bruyante dans le règlement PLUI afin de réduire le bruit pour les habitants
- Aménagement d'une aire de covoiturage à Laure
- Aménagement du Boulevard Urbain Multimodal sur la RD 368 (inscrit au PDU)
- Manifestation(s) de sensibilisation dans les écoles
- Intégration de la RD 368 en agglomération (et réduction de vitesse)
- Préservation d'une zone de calme



**DU 1<sup>ER</sup> JANVIER  
AU 28 FÉVRIER  
2019**

**PLAN  
DE PRÉVENTION DU  
BRUIT  
DANS L'ENVIRONNEMENT**

**+ D'INFOS  
MARSEILLE-PROVENCE.FR**