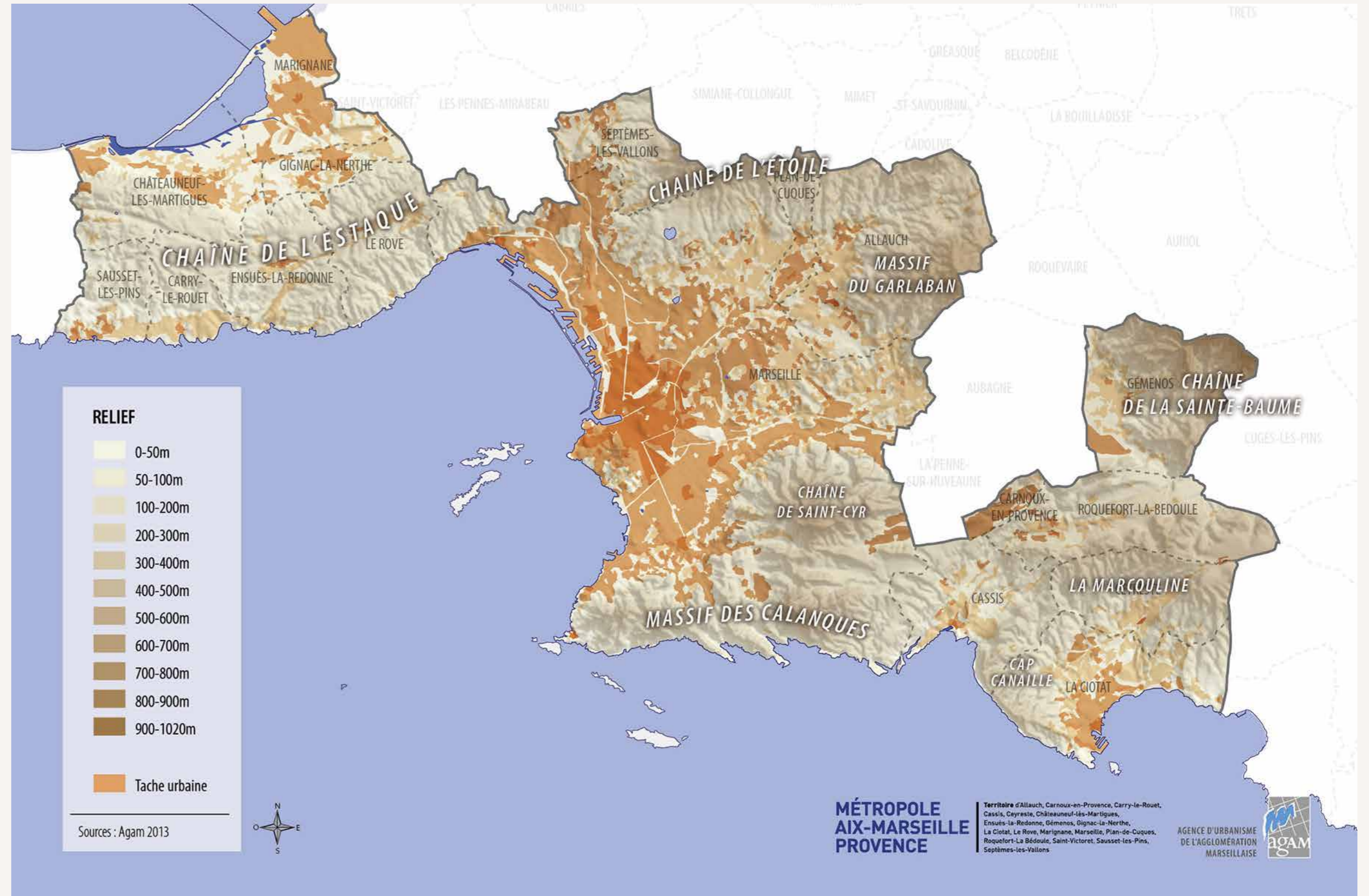


3 UN CADRE GÉOGRAPHIQUE À PROTÉGER



→ Des atouts naturels à valoriser

Le territoire dispose d'atouts naturels indéniables, au fondement de son identité et du cadre de vie qu'il offre à ses habitants et ses visiteurs. Fortement marqué par ses reliefs collinaires et son littoral, sa géographie doit bénéficier d'une mise en valeur durable, conciliant développement et préservation des milieux.

Ainsi, les espaces naturels représentent 60% du territoire, avec des massifs emblématiques tels la Saint-Baume, l'Etoile-Garlaban et la Nerthe.

Marseille Provence dispose également de nombreux cours d'eau qui alternent faible débit en période de sécheresse et crues rares mais soudaines. L'Huveaune, le Jarret, la Cadière, le Raumarin rythment les paysages, même s'ils sont parfois couverts ou canalisés. Enfin, le canal de Marseille joue un rôle essentiel, à la fois pour acheminer l'eau brute, mais aussi ponctuellement comme support de déplacements doux.

→ Un cadre paysager à préserver

Le territoire est marqué par une forte identité paysagère. Il comprend des entités diverses et emblématiques : la plaine de Châteauneu-les-Martigues et Giganc-la-Nerthe, l'étang de Berre, les massifs et collines, les fils d'eau des rivières et canaux.

S'y ajoutent les paysages littoraux multiples : anses, plages, calanques, ports et ils se succèdent. Le triptyque ville-mer-colline constitue ainsi un marqueur fort du territoire.

Il faut y ajouter le patrimoine bâti, également très riche. Qu'il soit historique (abbaye de Saint-Pons à Gémenos, Notre-Dame de la Garde à Marseille) ou archéologique (grotte Cosquer par exemple), il est porteur d'histoire et d'identité et bénéficie d'une protection accrue.

→ Des richesses écologiques à maintenir

Le socle géographique constitue un milieu propice à la biodiversité, y compris aux portes de la ville. Les massifs collinaires et le littoral constituent des habitats favorables pour de nombreuses espèces. Le territoire bénéficie ainsi de nombreux « cœurs de nature », où la biodiversité est importante. C'est particulièrement le cas dans le massif des Calanques, dont le Parc National marque la richesse écologique incomparable.

Certaines liaisons écologiques entre écosystèmes ou habitats sont néanmoins très fragiles, du fait des infrastructures et de l'urbanisation. De ce fait, la reconnexion des grands réservoirs de biodiversité constitue un enjeu fort pour le territoire.

→ Un projet agricole à conforter

L'activité agricole s'appuie sur des atouts majeurs : un réseau d'irrigation, des sols de bonne qualité, et des consommateurs à proximité des exploitations. Ses productions sont nombreuses et diversifiées.

Sur les 1400 hectares cultivés, la vigne représente 39% de l'activité, contre 7,5% pour le maraîchage. Certaines filières agricoles, particulièrement le maraîchage, connaissent des difficultés depuis une dizaine d'années et les exploitants font face à des difficultés d'accès au foncier.

Le soutien à cette activité économique mais aussi la préservation des espaces agricoles, des paysages qu'ils structurent, et de la biodiversité qu'ils abritent, constituent des enjeux importants pour le territoire.

